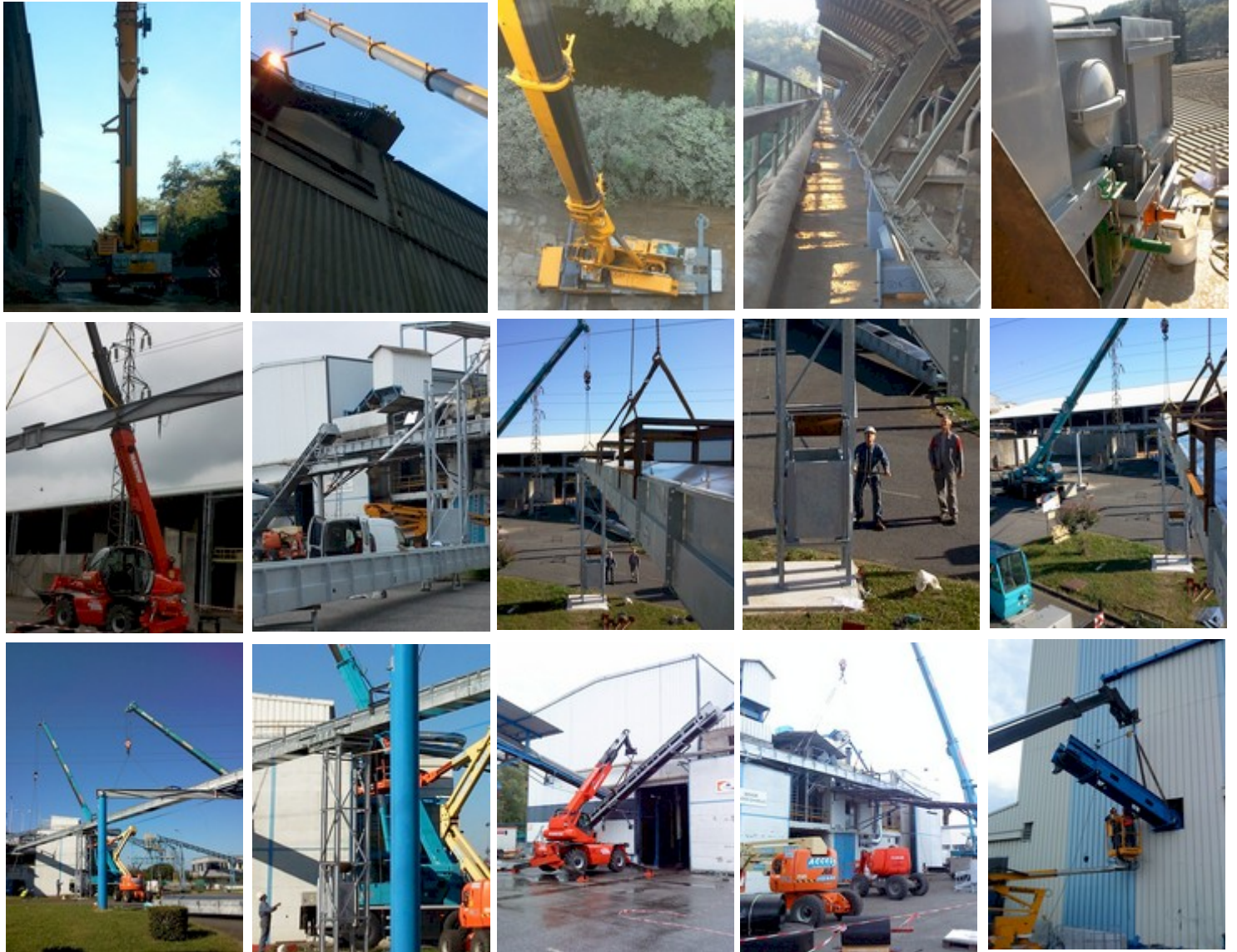




**AB Service**

Action Bâtiment Service Montage Levage Assemblage Industriel \* Transfert Usines Transfert Carrières \* Transfert Centrales à Béton \* Montage Plate-Formes Pétrolières \* Montage Convoyeurs \* Carottage

# L'expérience chantier à votre service **Levage Montage Industriel Lourd**



## **AB SERVICE**

Partout en France

1 rue Ledru-Rollin – 69170 TARARE

SIRET 42463721300051 - APE 4332B

**Fabrice Tréhoux**

04 74 05 94 85 - 06 17 49 85 84

**[AB-Service.fr](http://AB-Service.fr)**

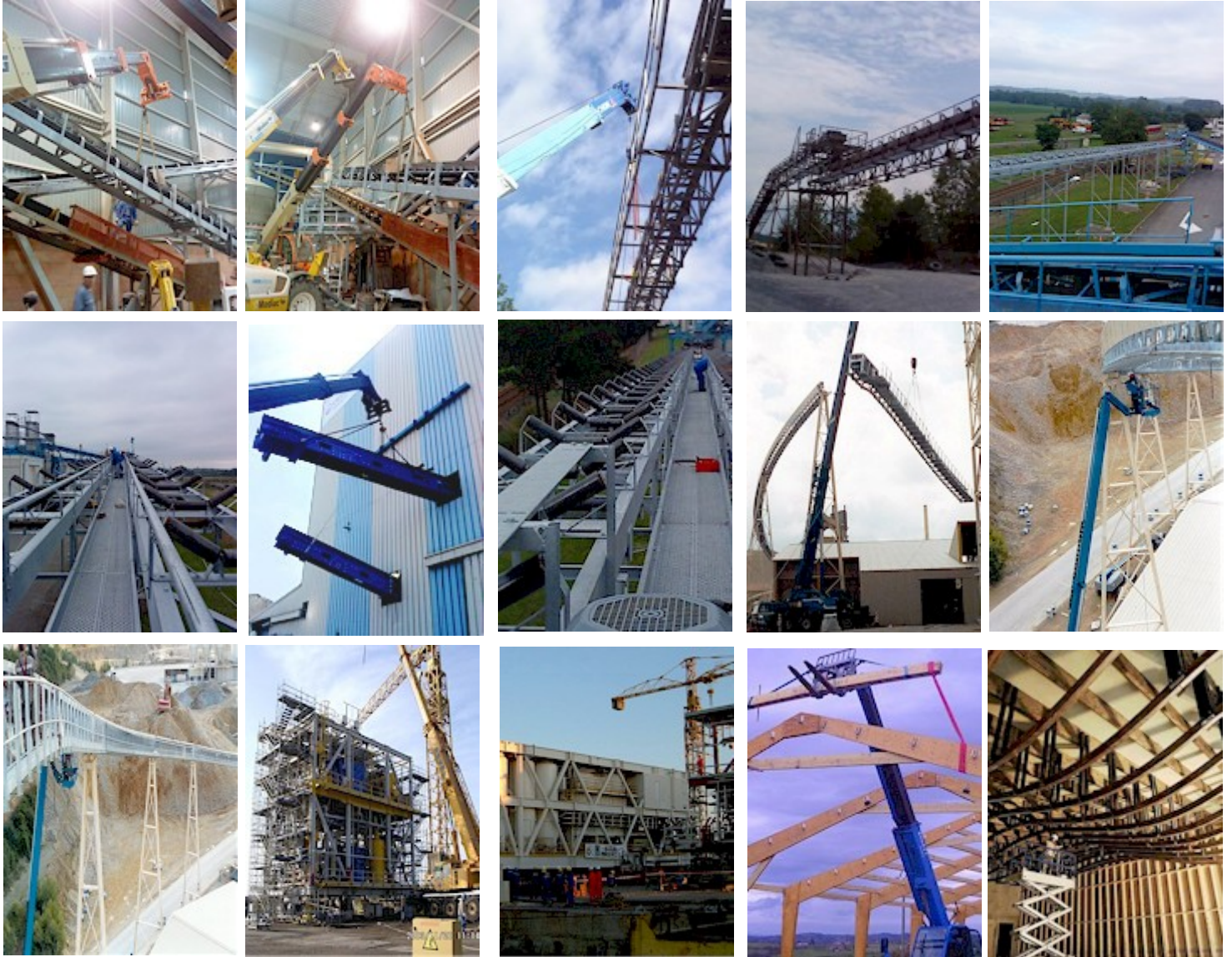


# AB Service

Action Bâtiment Service Montage Levage Assemblage Industriel \* Transfert Usines Transfert Carrières \* Transfert Centrales à Béton \* Montage Plate-Formes Pétrolières \* Montage Convoyeurs \* Carottage



## Levage Montage Industriel Lourd



# AB SERVICE

Partout en France

1 rue Ledru-Rollin – 69170 TARARE

SIRET 42463721300051 - APE 4332B

Fabrice Tréhoux

04 74 05 94 85 - 06 17 49 85 84

[AB-Service.fr](http://AB-Service.fr)



# AB Service

Action Bâtiment Service Montage Levage Assemblage Industriel \* Transfert Usines Transfert Carrières \* Transfert Centrales à Béton \* Montage Plate-Formes Pétrolières \* Montage Convoyeurs \* Carottage

## Montage-Levage AB-Service, la sécurité d'abord

### LE MONTAGE

Les opérations de montage-levage peuvent s'effectuer sous différentes formes comme pour les charpentes métalliques pour ne citer que les plus connues.

Cependant le montage reste très diversifié dans les techniques employées et réclame autant une grande expérience qu'une certaine finesse d'esprit.

Le montage au sol par boulonnage rassemble un nombre de pièces conséquent inventoriées dans les nomenclatures accompagnant les plans, permettant d'assembler la structure lourde. Chaque boulon, chaque écrou a son importance et il est nécessaire d'être très rigoureux autant dans la vérification que dans le montage.

Notre spécialité : le montage levage de structures métalliques lourdes, semi-lourdes. Nos domaines diversifiés de compétences nous permettent aussi d'assurer des opérations de montage levage au profit d'assemblage de toutes sortes de structures métalliques, dans l'industrie et le bâtiment.

### La Préparation du levage

#### Le pré-levage

Repérage de l'implantation précise de l'emplacement des structures qui devront être montées au sol.

C'est une opération indispensable, socle de toutes les opérations à venir. Une structure, tel un mécano, peut être raccordée à une autre structure complexe laquelle pourra faire intervenir des corps de métiers différents, raison pour laquelle, le suivi scrupuleux des plans est capital et de première importance.

Le Bureau d'Études est responsable de la définition des plans, des nomenclatures, autant que des engins à intervenir. La connaissance du montage-levage ne se borne donc pas à des gestes techniques mais aussi à une vision d'ensemble permettant de réagir au moindre imprévu.

Cette première phase nous invite également à vérifier la conformité des ouvrages de génie civil avant toute intervention de montage-levage.

C'est une question prioritaire, tant de responsabilité que de préparation afin de s'assurer que nos éléments vont bien se présenter au bon endroit au bon moment.

#### Le levage

Les opérations de levage consistent à la mise en place de structure à l'aide de grues, chariots manuscopiques, palans ou tous autres outils permettant de lever une pièce plus ou moins lourde.

Certaines situations de levage, nous invitent parfois à effectuer des opérations dites de levage à l'ancienne – c'est à dire de savoir utiliser des moyens environnants ou de fabriquer une potence spéciale sur le tas, une potence-mât ou autre structure, et ce, au pied levé.

Dans ces cas là, nous recommandons de prendre en compte l'environnement par rapport à l'emplacement de la pièce à lever, vérifier la stabilité du sol, les hauteurs avec les dégagements nécessaires, observer l'emplacement des lignes électriques, toutes distances entre différentes structures déjà en place pouvant interférer, les poids et les limites de levage avec grue, le choix de la grue est déterminant en fonction du poids, de la distance et de la hauteur.

Le choix des chaînes à utiliser sur le moufle de la grue, résistance par rapport au poids, le nombre de chaînes (quatre ou deux).

Notre préférence en terme d'élingage se porte sur des élingues ronde et des manilles pour les structures métalliques, concernant le bois les élingues plates afin d'éviter un cisaillement.

Tout levage effectué sans l'aide de corde à un moment ou un autre ne relève pas de professionnalisme, selon nous.

Il est interdit aussi d'élinguer avec les chaînes de la grue, il est nécessaire de toujours mettre des élingues prévues à cette effet. Nous attirons l'attention afin que ces attitudes alertent toutes personnes exigeantes en terme de sécurité et de qualité dans la réalisation de ces opérations délicates et dangereuse pour la vie humaines et les biens mis en oeuvre.

Il est très courant que des soit disant pro du montage levage pratique se genre d'erreur.

### LE LEVAGE

Un chef de manœuvre est désigné. Il est indispensable qu'une seule personne coordonne les intervenants pour des raisons de sécurité et de réalisation. Il n'est pas possible pour la sécurité des personnes présentes que plusieurs personnes dirigent le ou les grutiers, c'est anarchique et anti-professionnel.

Le chef manoeuvre dirige les opérations au sol, donne les consigne au grutier soit à l'aide de signes visuels ou par radiocommunication (walkie-talkie ou talkie-walkie)

Le chef manoeuvre est aidé d'une ou deux personnes chargées de stabiliser et de manipuler la pièce selon les besoins à l'aide d'une corde.

Notre métier, aussi dangereux soit-il, nous passionne. La passion du détail, de la vérification à chaque étape du processus de montage-levage, l'art d'appliquer scrupuleusement mais aussi de s'adapter, considérant le prix d'une vie humaine avant tout, nous excluons toute tentative tendant à faire passer le prix du métal avec celle d'un ouvrier.

Choisir AB Service, c'est privilégier une image de sécurité et de professionnalisme. La satisfaction du client final (end user) repose sur un principe de confiance où la sécurité, le professionnalisme, l'expérience de nos équipes viennent conforter ces exigences de qualité.

Notre mission, votre réussite, vos clients sont toujours en confiance  
Montage-Levage AB-Service, la sécurité d'abord

# [AB-Service.fr](http://AB-Service.fr)



# AB Service

Action Bâtiment Service Montage Levage Assemblage Industriel \* Transfert Usines Transfert Carrières \* Transfert Centrales à Béton \* Montage Plate-Formes Pétrolières \* Montage Convoyeurs \* Carottage

## Le montage technique exige savoir-faire et expérience

### AB Service

Fabrice Tréhoux, monteur, spécialiste de la construction de structures métalliques, assemblage, montage levage, montage de convoyeurs de grandes dimensions nécessitant une expertise professionnelle reconnue à forte capacité d'adaptation au terrain.

**Fabrice Tréhoux, le montage-levage ou la passion d'une valeur métier.**



# AB SERVICE

Partout en France

1 rue Ledru-Rollin – 69170 TARARE  
SIRET 42463721300051 - APE 4332B

**Fabrice Tréhoux**

04 74 05 94 85 - 06 17 49 85 84

**[AB-Service.fr](http://AB-Service.fr)**